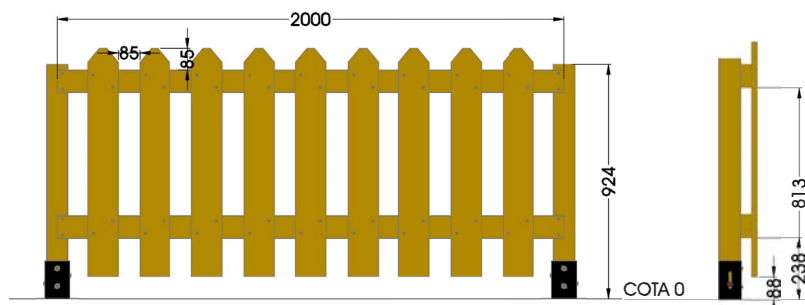


Descripción

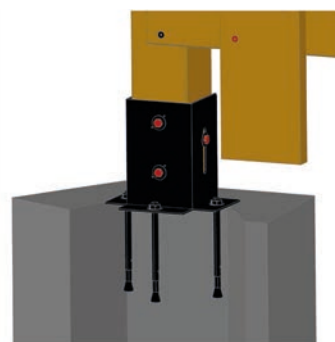
Valla de madera.

Materiales

- Madera tratada en autoclave. Postes de 80x80 mm, largueros de 90x35 mm y lamas de 90x22 mm.
- Tornillería en acero inoxidable o cincado.
- Anclaje: Cazoletas galvanizadas. Perno de rosca interna de 12 x 140 mm.



Dimensiones generales



Cimentación

Unidades en milímetros