



# MORETA

# PI-1025-BB

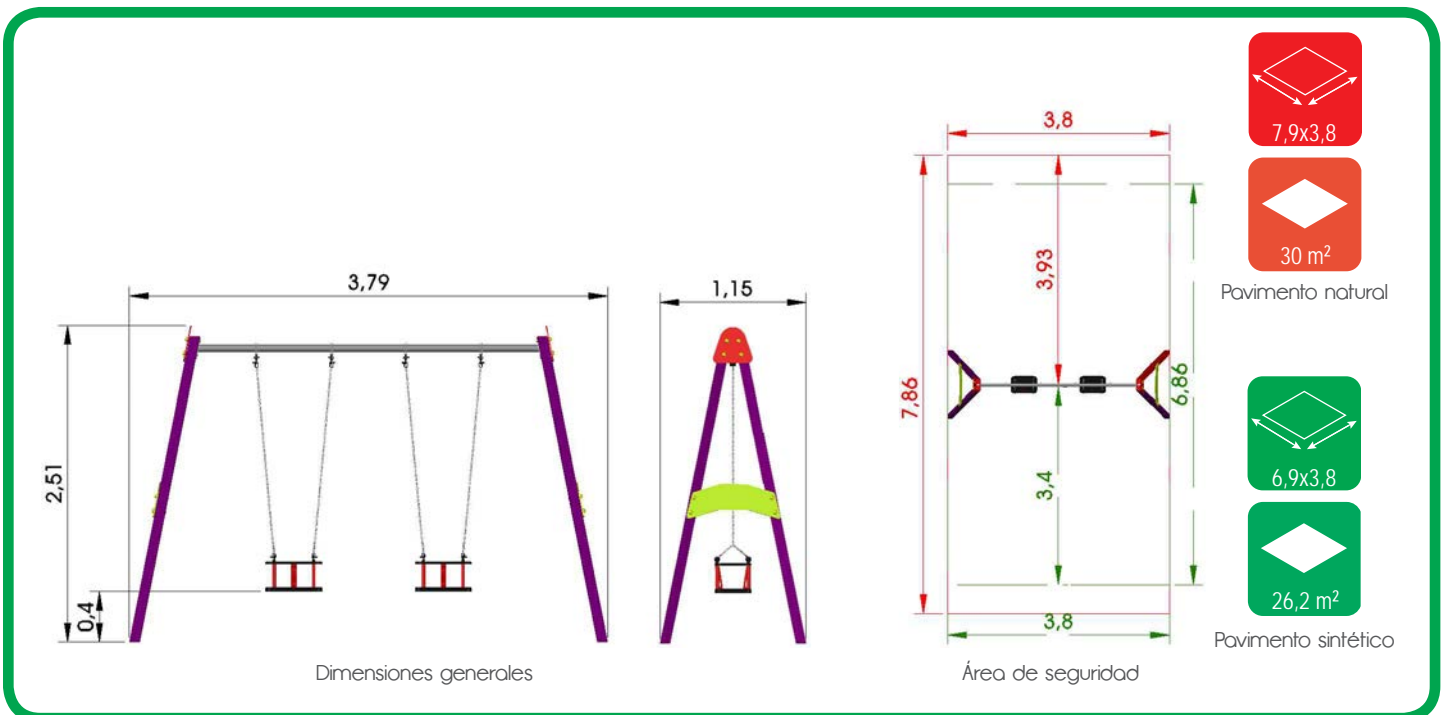
### Descripción

Columpio metálico de dos plazas con asientos de bebé.

### Materiales:

- Estructuras en acero.
- Paneles de HPL o Polietileno de 10, 15 y 19 mm.

3,7x1,1x2,5	1,45	REPUESTO permanente	columpiarse
		EDAD DE USO	
3,7x1,1x2,5	40 Kg.	<3 años	



Unidades en metros



# Características

## MATERIALES

**ESTRUCTURA** (según elección)  
Poste en perfil de acero laminado.

**PANELES** (según elección)  
H.P.L.: Tablero laminado de alta presión (HPL) fabricado según norma EN 438; compuesto por celulosa e impregnado de resinas termoendurecibles y prensado a alta presión y temperatura. Su núcleo interior es de color negro standard.

Ó  
HDPE: Polietileno de alta densidad en una o dos capas con acabado rugoso, apto para exterior e interior. Ventajas: Fácil limpieza de graffitis, protección UV, no se astilla, no necesita mantenimiento, 100% reciclable y no tóxico, alta resistencia a la humedad.

### PLÁSTICOS

- Asiento de columpio tradicional moldeado en inyección de caucho EPDM. Horquilla de fijación de acero acabado en caliente y bruto laminado.
- Asiento de columpio para bebé con perfil de aluminio recubierto con poliuretano. <36 meses.
- Asiento de columpio tipo cesta con cuerdas de 1 m. de diámetro. Anillo de acero envuelto en cuerda para absorber los golpes. Grilletes de acero inoxidable.
- Asiento de columpio adaptado realizado en polietileno lineal de baja densidad rotomoldeado. Componentes resistentes a los rayos UV y antiestáticos.
- Asiento de columpio para niños con discapacidad 2-5 años realizado en polietileno lineal de baja densidad rotomoldeado. Componentes resistentes a los rayos UV y antiestáticos.
- Asiento de columpio para niños con discapacidad 5-12 años realizado en polietileno lineal de baja densidad rotomoldeado. Componentes resistentes a los rayos UV y antiestáticos.

Tapón crubretornillos de polímero PA6 Dinalon Natural realizados en inyección termoplástica  
Tapón cubrepostes de polímero PA6 Dinalon Natural realizados en inyección termoplástica

**METAL**  
Perfiles de acero acabados en frío. Diferentes tipos de aleaciones en función de medidas y espesor. Posterior tratamiento de galvanizado para uso en exteriores.  
Acabado para elementos metálicos: Pintura de poliéster lacada al horno y termoendurecida.

### TORNILLERÍA Y CADENAS

Cadenas zincadas de acero al carbono de eslabón corto. Espesor nominal 5 mm., paso 18,5 mm. y ancho 17 mm. Conforme a DIN 766.  
Garrotas de anclaje de acero trellado de 8,8 mm. Y 12,5 mm.  
Tornillería, elementos de fijación y sujeción en acero zincado.

## MANTENIMIENTO

Se deben registrar de forma periódica las revisiones, mantenimiento y actuaciones que permitirán que este elemento se mantenga en perfectas condiciones más allá del periodo de garantía que se le ofrece desde origen. Para ello dispone de los siguientes documentos:

El ANEXO I "Ficha de Inspección Ocular de Rutina del Área de Juego" le sirve para hacer una inspección del elemento y reseñar deterioros apreciables a simple vista.

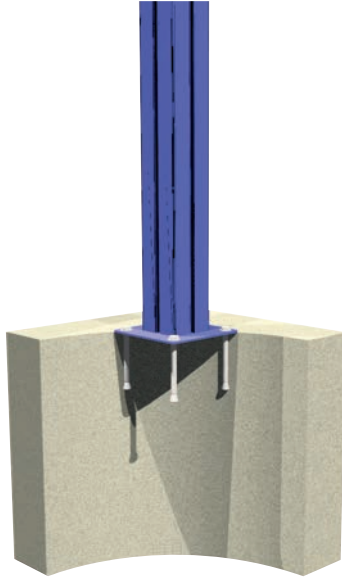
\*En función de la zona en la que se instale, esta revisión ocular puede llegar a ser necesaria de forma diaria.

El ANEXO II "Ficha de Inspección Funcional del Equipo" corresponde a una revisión mas a fondo del modular, de elementos tales como cimentaciones, anclajes, engranajes así como observar el desgaste de las piezas.

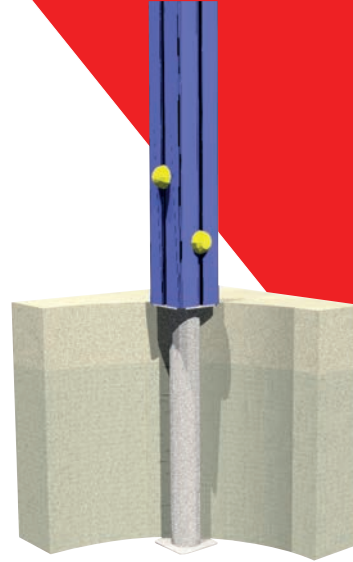
\*Para este tipo de revisión se recomienda una periodicidad de entre 1 y 3 meses. Dicha revisión se complementaría con una inspección anual en la que se comprobará la seguridad de todos los elementos que conforman el modular, al igual que los cimientos, superficies o el pudrimiento de partes del equipo.

Y en tercer lugar estaría el mantenimiento del elemento en cuestión y corregir posibles defectos para así restablecer el nivel de seguridad exigible para este tipo de juegos. Dentro de los elementos que deben ser inspeccionados cabe destacar: ajuste de piezas de unión, pinturas y tratamientos superficiales, lubricación de cojinetes, marcado de los elementos para garantizar el nivel mínimo de las superficies de absorción de impactos y reponer dichas superficies con los materiales adecuados, limpieza, retirar residuos peligrosos (cristales, piedras, metales, etc) y acondicionamiento de las zonas de libre circulación dentro del área de juego.

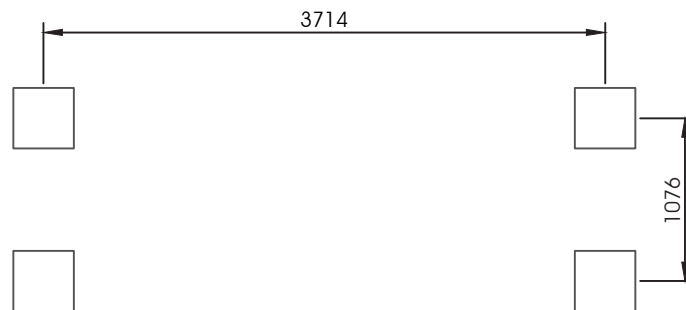
Para ello tenemos el ANEXO III "Ficha de Mantenimiento Correctivo" y en esta se incluyen acciones como: Sustitución de piezas, soldadura o renovación de piezas, sustitución de piezas defectuosas o muy desgastadas y la sustitución de elementos estructurales defectuosos o muy desgastados.



Anclaje con perno de rosca interna de 8x80mm. para suelo de hormigón.



Anclaje para suelo blando de tubo metálico galvanizado enterrado en dado de hormigón de 400x400x300mm cubierto de arena.



\*Todos los agujeros de cimentación tienen unas medidas de 400x400x400 mm. salvo en caso de que esté especificada otra medida diferente.